

Chrzanowskiego 5

Adresy historyczne:
Parkstr. 2

Architekt: **Josef Königsberger**
Inwestor: **Adele Rosenthal**

Rok budowy: **1909**

Opis:

Kamienica narożna, czterokondygnacyjna z mieszkalnym poddaszem. Dach mansardowy i szczyty od obu ulic. Na elewacji płytkie wykusze i balkoniki.

Dawni właściciele:

1909-1913 - Adele Rosenthal (wdowa po Moritzu Rosenthalu, handlarzu drewnem), następnie (od 1914 r.) właścicielka kamienicy przy Chrzanowskiego 2.

1922-1927 - Johann Olek, właściciel założonej w 1918 r. firmy budowlanej („Tiefbauunternehmung”) zajmującej się głównie pracami ziemnymi i głębokościowymi, jak budowa torów kolejowych i szybów.

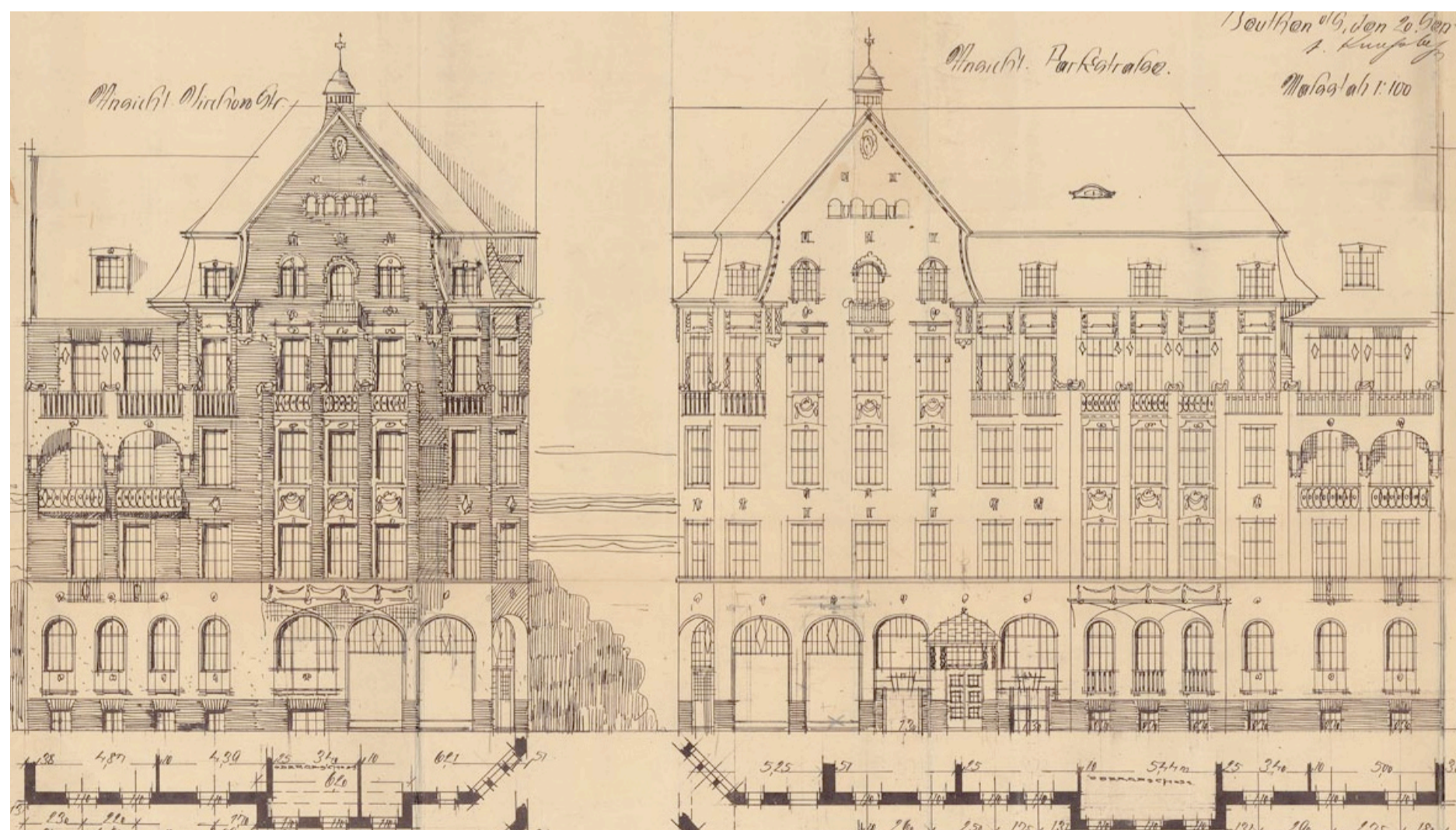
1937 - Sophie Olek

1950 - Rudzkie Zjed. Przemysłu Węglowego

Handel, usługi:

Od 1924 r. Sklep J. Schlesingera (sklep był połączony z mieszkaniem na 1 piętrze tworząc jeden lokal użytkowy).

Od 1925 r. Park-Apotheke, właściciel - Willy Schottlaender z Biskupic (w 1936 r. przejął ją Victor Murgoth). Apteka miała patent na specyfik o nazwie Kolibran, stosowany na kolki dla koni i bydła.



CYFROWA BIBLIOTEKA BYTOMSKIEJ ARCHITEKTURY



Projekt współfinansowany
przez Gminę Bytom

KONTAKT@ARCHITEKTURABYTOMIA.ORG
WWW.ARCHITEKTURABYTOMIA.ORG

